

sid[®]
scuola
italiana
design

life-
changing
experience

Scuola

equilibrio tra cultura ed esperienza in una dimensione a misura di studente attraverso una didattica basata sul learning by doing.

Italiana

dipartimento Education di **Galileo Visionary District**, il Parco Scientifico e Tecnologico di Padova, punto di riferimento nazionale per la crescita di imprese e persone.

Design

dal 1991 è il fulcro dell'offerta formativa Sid

located
in Padua,
human -
sized city

Padova
è città:



a misura
d'uomo



d'arte
e cultura



universitaria
e di scienze



sid[®]
Scuola
italiana
design



sid[®]
scuola
italiana
design

Piano 2
Piano 1
Piano 0













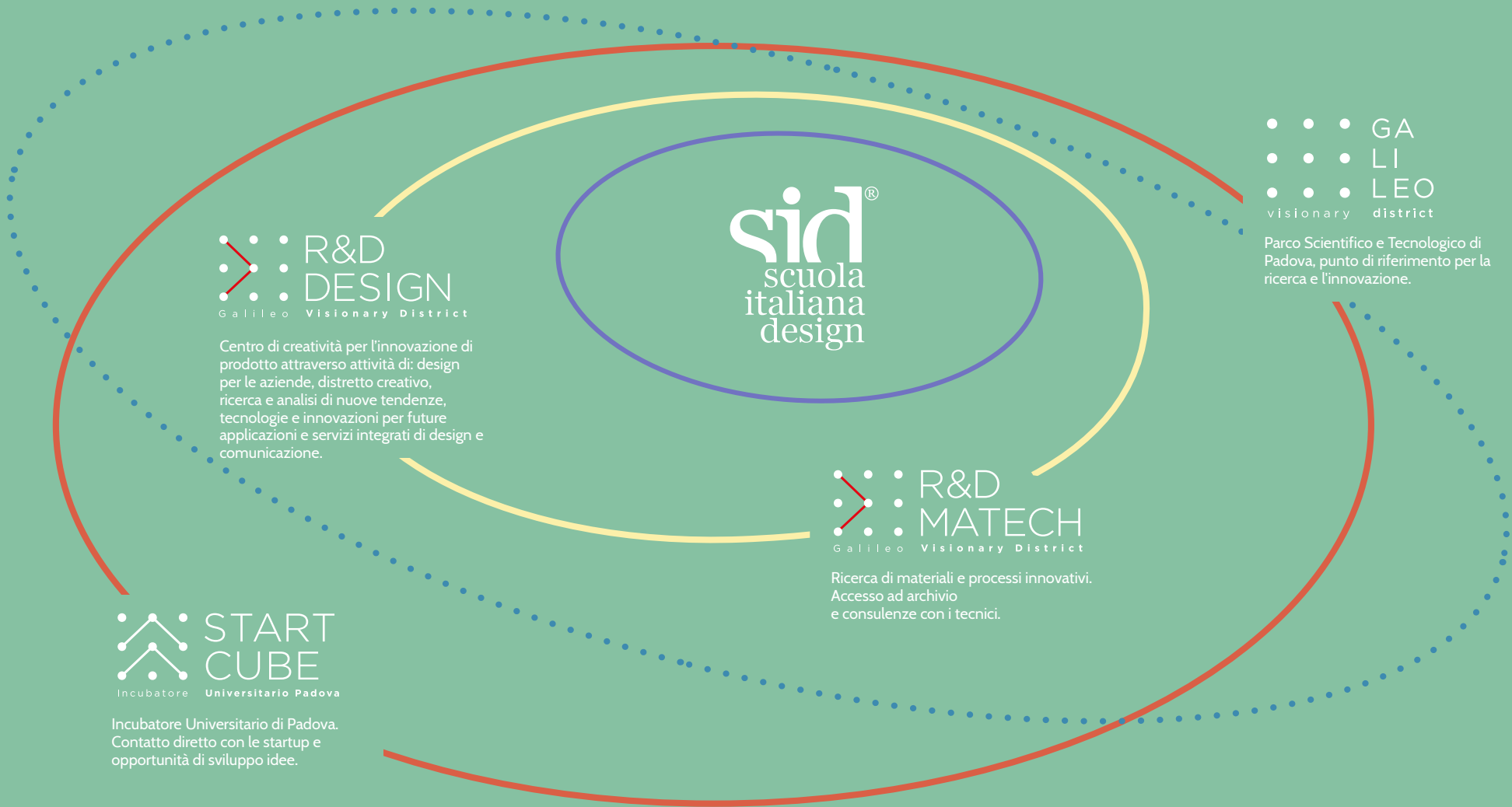








first design
school in a
scientific and
technological park



 R&D
DESIGN
Galileo Visionary District

Centro di creatività per l'innovazione di prodotto attraverso attività di: design per le aziende, distretto creativo, ricerca e analisi di nuove tendenze, tecnologie e innovazioni per future applicazioni e servizi integrati di design e comunicazione.

sid[®]
scuola
italiana
design

 R&D
MATECH
Galileo Visionary District

Ricerca di materiali e processi innovativi. Accesso ad archivio e consulenze con i tecnici.

 START
CUBE
Incubatore Universitario Padova

Incubatore Universitario di Padova. Contatto diretto con le startup e opportunità di sviluppo idee.

• • • GA
• • • LI
• • • LEO
visionary district

Parco Scientifico e Tecnologico di Padova, punto di riferimento per la ricerca e l'innovazione.

5 discipline areas



Anno 1

Seeds

Anno 2

Tools

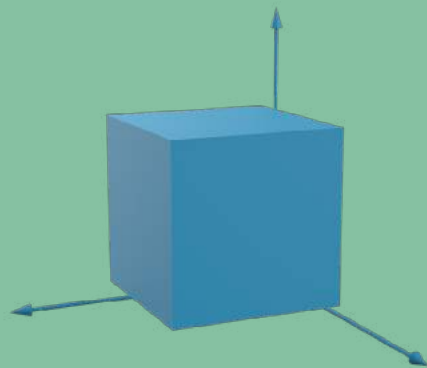
Anno 3

Design
Thinking

L'obiettivo è di formare una **figura professionale specializzata nel design di prodotto e comunicazione**, attraverso una formazione **multidisciplinare tecnico-culturale**, che sviluppa competenze estese anche al **marketing e al design strategico**.

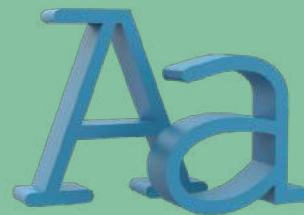
1000+
graduated
students
since 1991

Product designer



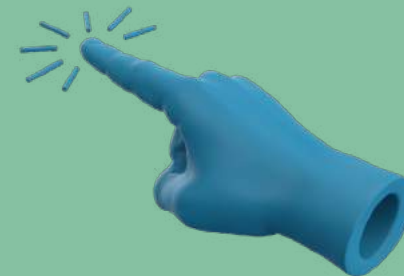
furniture, interior design,
prototipi, industrial design

Visual designer



visual communication, illustrazione
di prodotto, brand design, packaging

UI/UX designer



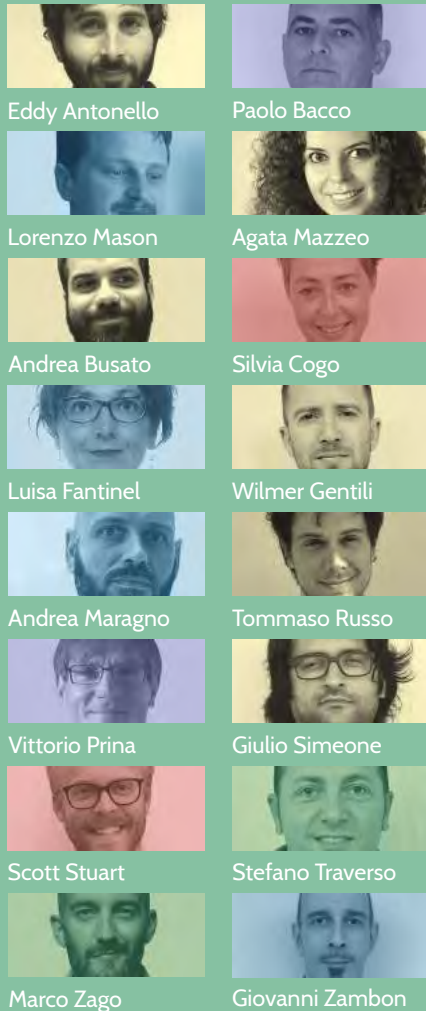
basic web design (app),
basi per interfacce UI/UX



**in azienda, in studi di
progettazione, freelance**

stage all'interno della struttura R&D Design di Galileo Visionary District
segnalazione degli studenti con un profilo adatto alle aziende partner della scuola
inserimento all'interno dei centri stile aziendali (spesso coordinati o avviati dal SID)

1st year
Seeds



Eddy Antonello Paolo Bacco
Lorenzo Mason Agata Mazzeo
Andrea Busato Silvia Cogo
Luisa Fantinel Wilmer Gentili
Andrea Maragno Tommaso Russo
Vittorio Prina Giulio Simeone
Scott Stuart Stefano Traverso
Marco Zago Giovanni Zambon

2nd year
Tools



Cesar Arroyo Paolo Bacco
Eva Tenan Simone Celi
Sergio Cremasco Wilmer Gentili
Alberto Fabbian Paola Amabile
Chiara Grandesso Tommaso Morbiato
Giulio Simeone Sebastian Renga
Scott Stuart Stefano Traverso
Giulia Turra Giovanni Zambon
Alberico Purgato Chiarajenny Dellomonaco

3rd year
Design thinking



Stefano Claudio Bison Giulio Simeone
Cesar Arroyo Matteo Zorzenoni
Sonia Tasca Valentina Temporini
Eugenio Farina Alessandro Busana
Lorenzo Mason Sebastian Renga
Andrea Maragno Silvia Cogo Agata Mazzeo
Alessandro Rea Chiara Grandesso Andrea Busato
Giulia Turra Alessandro Carraro Teira Radina
Tommaso Morbiato Chiara Albanesi Scott Stuart

I docenti sono tutti liberi professionisti che esercitano la professione sul campo quotidianamente, e in quanto tali sempre aggiornati.

Ogni docente dirige il corso con un set-up autonomo, con un approccio professionale vicino alla sua reale metodologia utilizzata nel mondo del lavoro.

5 disciplines
areas
1 design
course











Open book with text on two pages.



EMMA ROBBONATO 3^oC
RICERCA VISIVA
Brescia - 1974 - 1980



Open book with text on two pages.



Stack of papers with a red pen and a silver pen resting on them.

1

Seeds

2

Tools

3

Design Thinking

1

Seeds

2

3

<u>course</u>	<u>hours</u>	<u>area</u>
Basic Design (Tinkering)	50	Product
Fisica per il design	50	Product
Progettazione grafica dell'immagine I	25	Visual
Sociologia e antropologia del design	27,5	Human science
Economia e gestione delle imprese (Marketing)	37,5	Management
Elementi di semiotica	37,5	Product
Sociologia e antropologia del design	25	Human science
Storia e cultura del design	30	Human science
Tecniche di rappresentazione e comunicazione del progetto (Modellistica)	50	Product
Basic Contemporary Design	50	Product
Progettazione grafica dell'immagine	37,5	Visual
Analisi e rappresentazione della forma e del progetto	50	Visual
Lingua Inglese	25	Human Science
Tecniche di rappresentazione e comunicazione del progetto	75	Product
Fotografia	25	Multimedia
Tecniche informatiche e multimediali	75	Multimedia
Workshop	25	Interdisciplinary

1

2

3

Tools

<u>course</u>	<u>hours</u>	<u>area</u>
Design del prodotto (IoT)	50	Product
Ingegnerizzazione del prodotto	62,5	Product
Progettazione multimediale (Web design)	50	Multimedia
Progettazione multimediale (Video-making)	62,5	Multimedia
Tecniche di rappresentazione e comunicazione del progetto (Modellistica)	50	Product
Storia e cultura del design (Storia e critica del design contemporaneo)	32,5	Human Science
Storia e cultura del design (Storia e cultura della comunicazione)	50	Human Science
Design dei sistemi	37,5	Product
Analisi e rappresentazione della forma e del progetto	37,5	Visual
Design del prodotto	50	Product
Lingua inglese	25	Human Science
Progettazione grafica dell'immagine	50	Visual
Tecniche di rappresentazione e comunicazione del progetto (Disegno automatico)	62,5	Product
Economia e gestione delle imprese (Marketing)	37,5	Management
Tecniche informatiche e multimediali	50	Multimedia

1

2

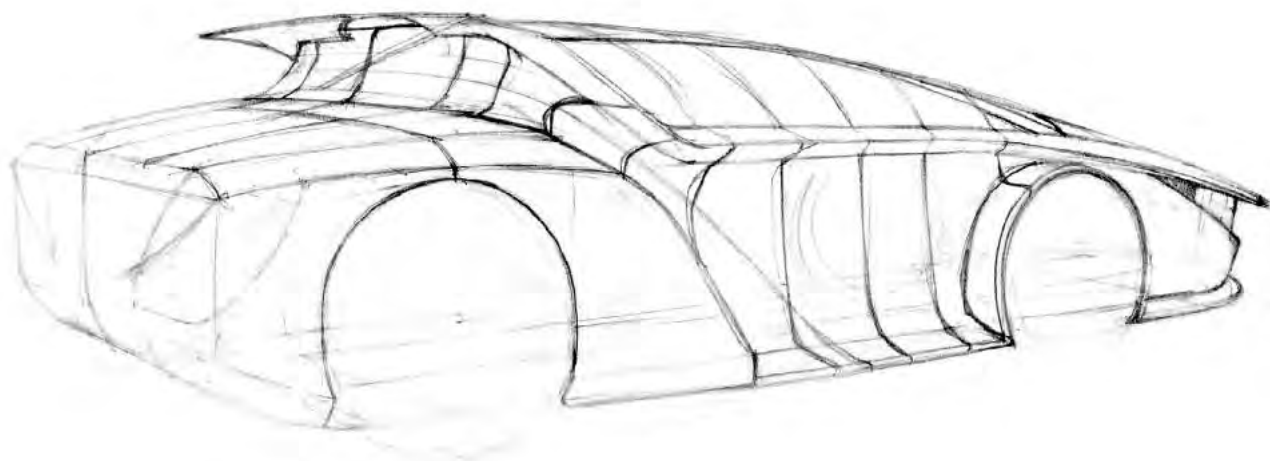
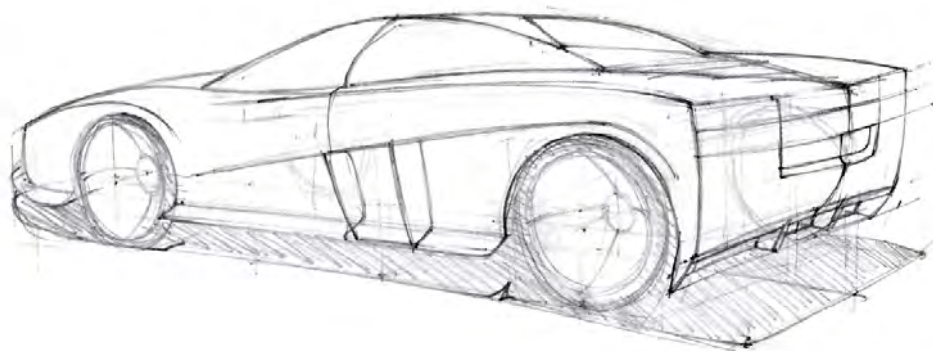
3

Design
Thinking

<u>course</u>	<u>hours</u>	<u>area</u>
Design del prodotto 1 – Progetto 1	50	Product
Progettazione grafica dell'immagine – Progetto 2	50	Visual
Design del prodotto – Progetto 3	50	Product
Design del prodotto – Progetto 4	50	Product
Design del prodotto – Progetto 5	50	Product
Elementi di progettazione	50	Product
Semiotica del design	25	Human Science
Tecniche e linguaggi della comunicazione	25	Visual
Gestione del progetto	25	Management
Design management	25	Management
Teoria della percezione	25	Human Science
Antropologia sociale	25	Human Science
Semiotica del design	25	Human Science
Sicurezza e salute nei luoghi di lavoro	15	Management
Lingua Inglese	25	Human Science



strumenti

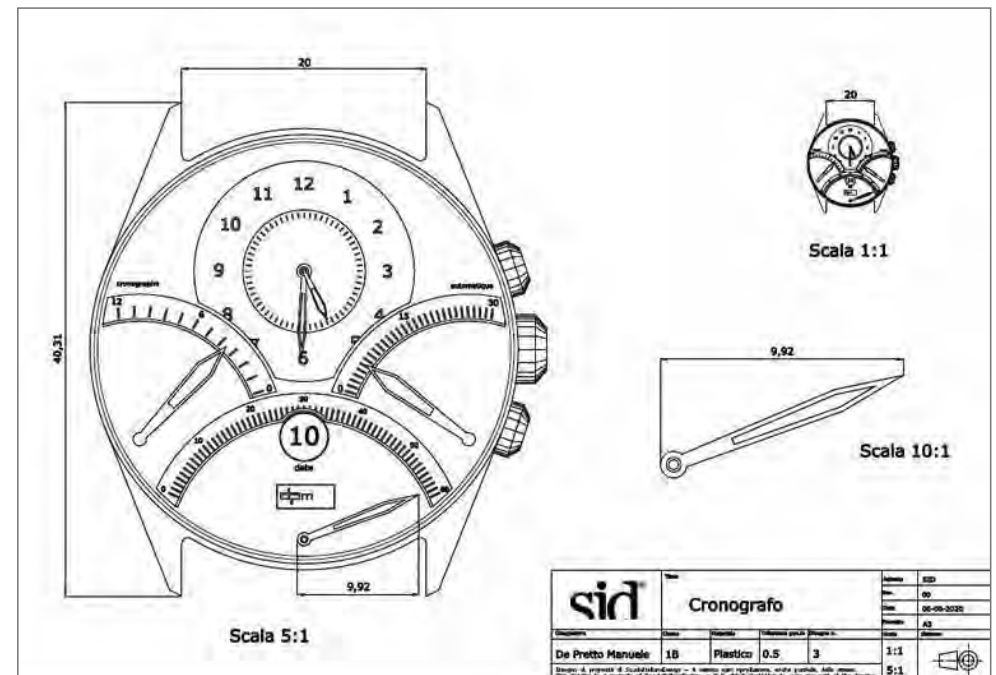
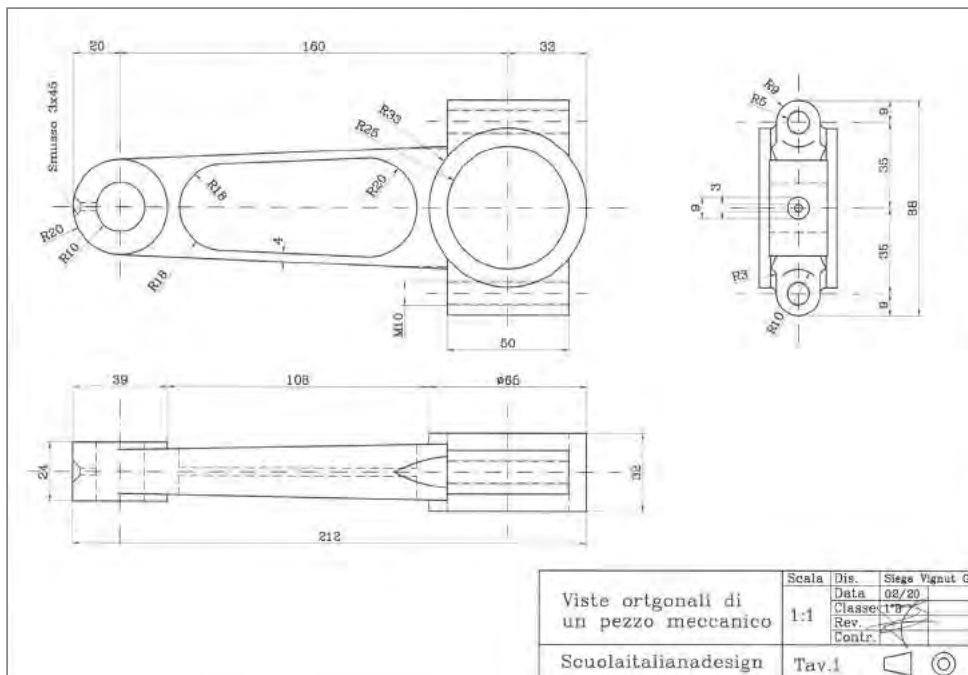


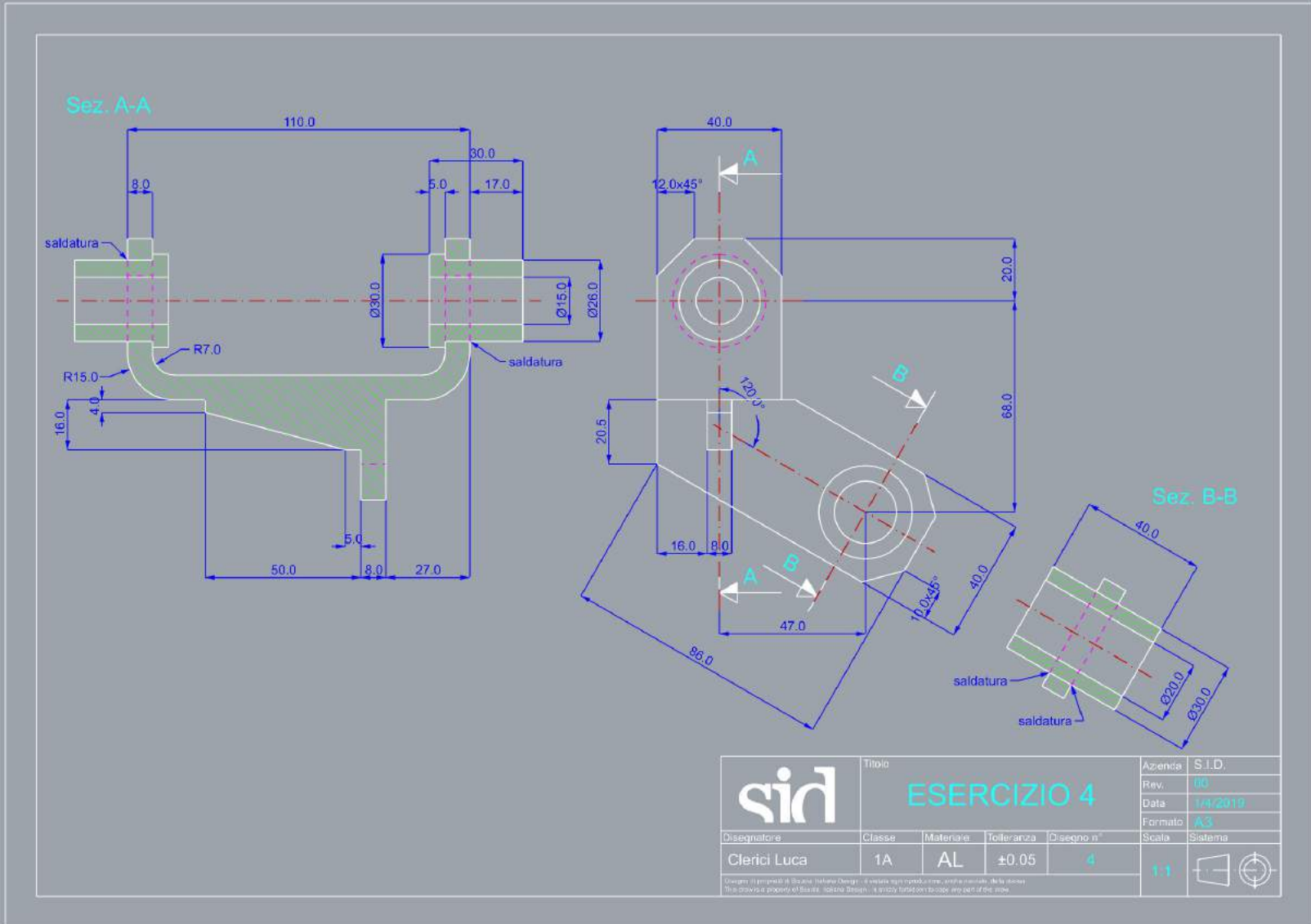


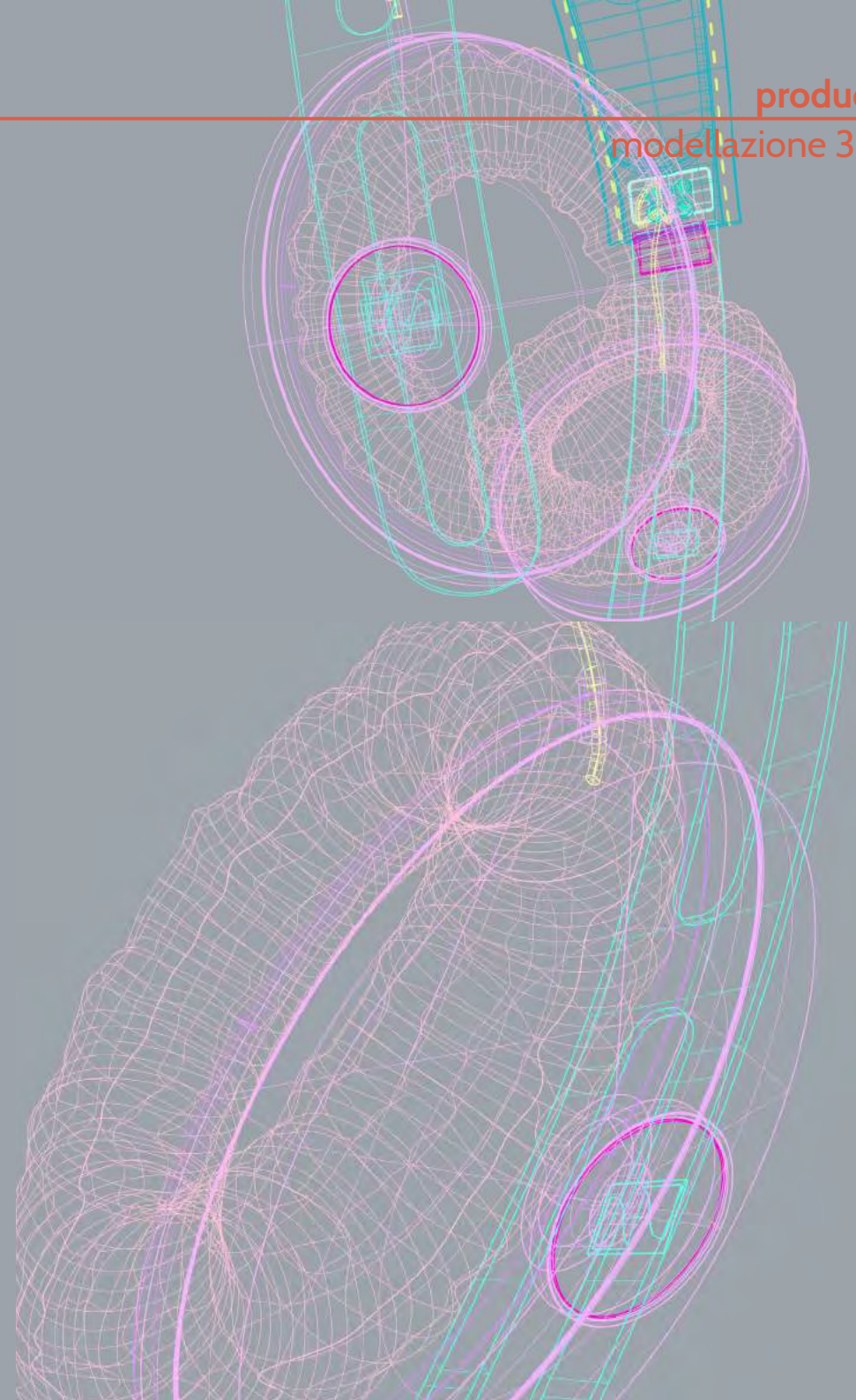


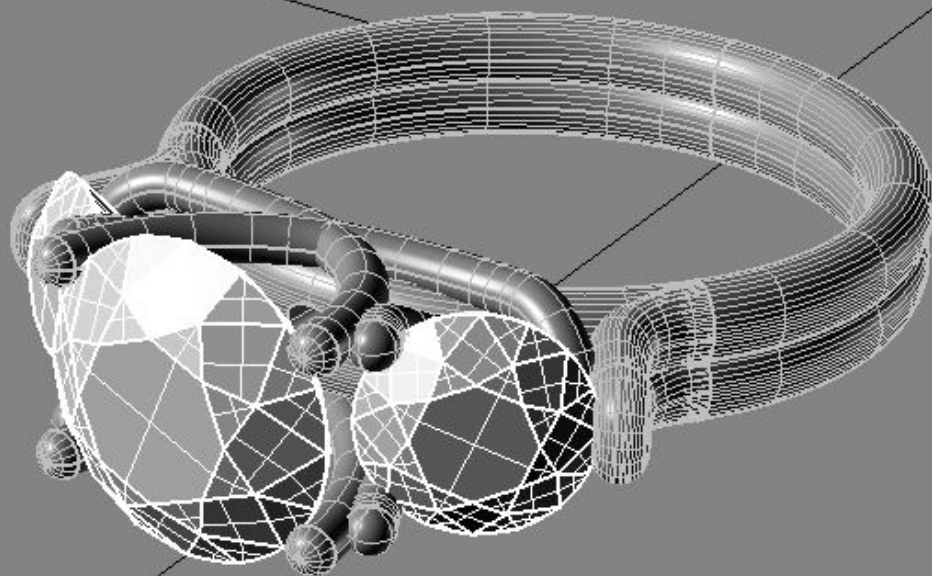












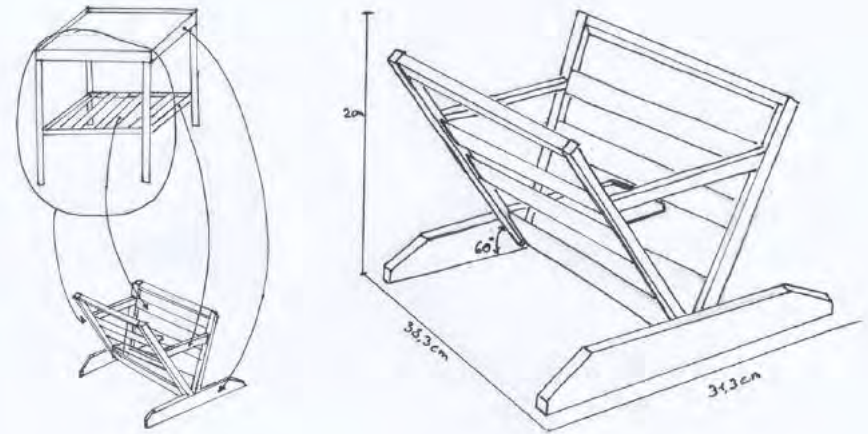








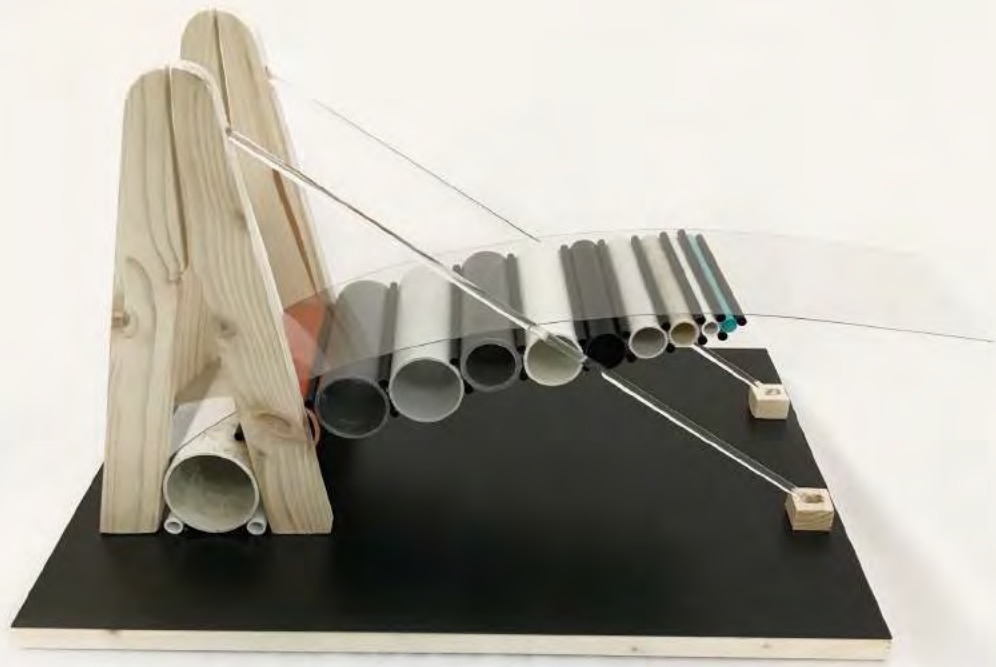




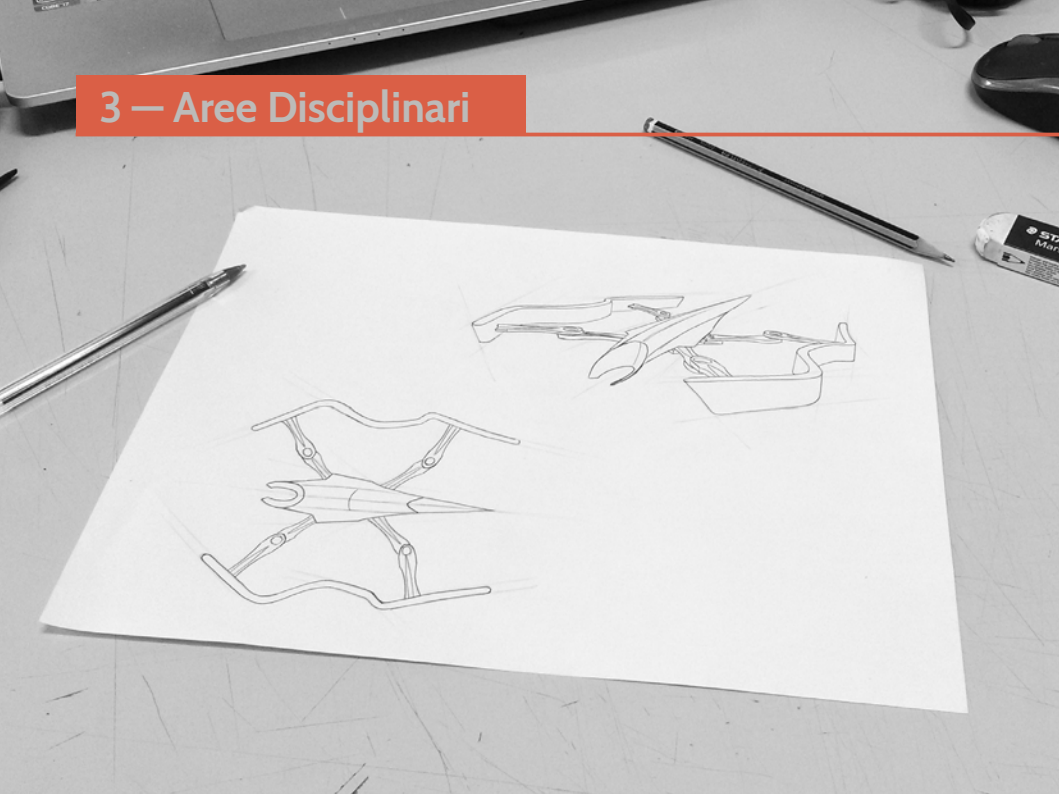




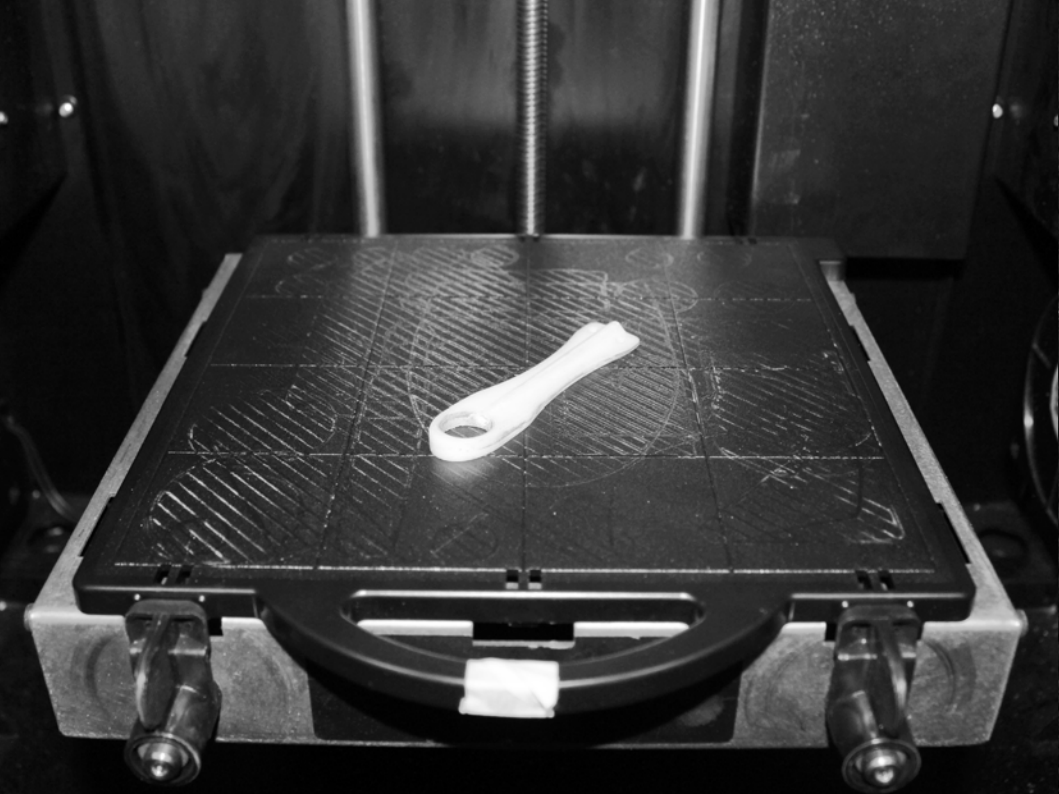
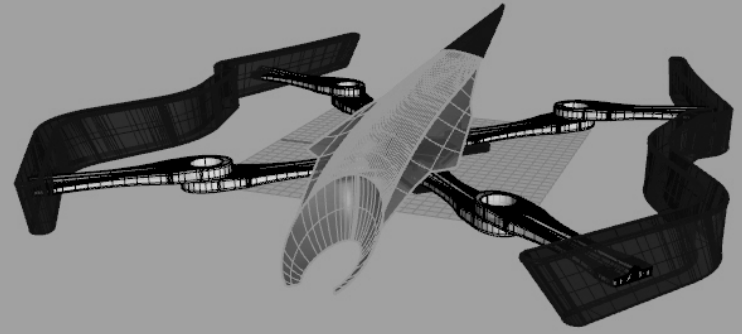


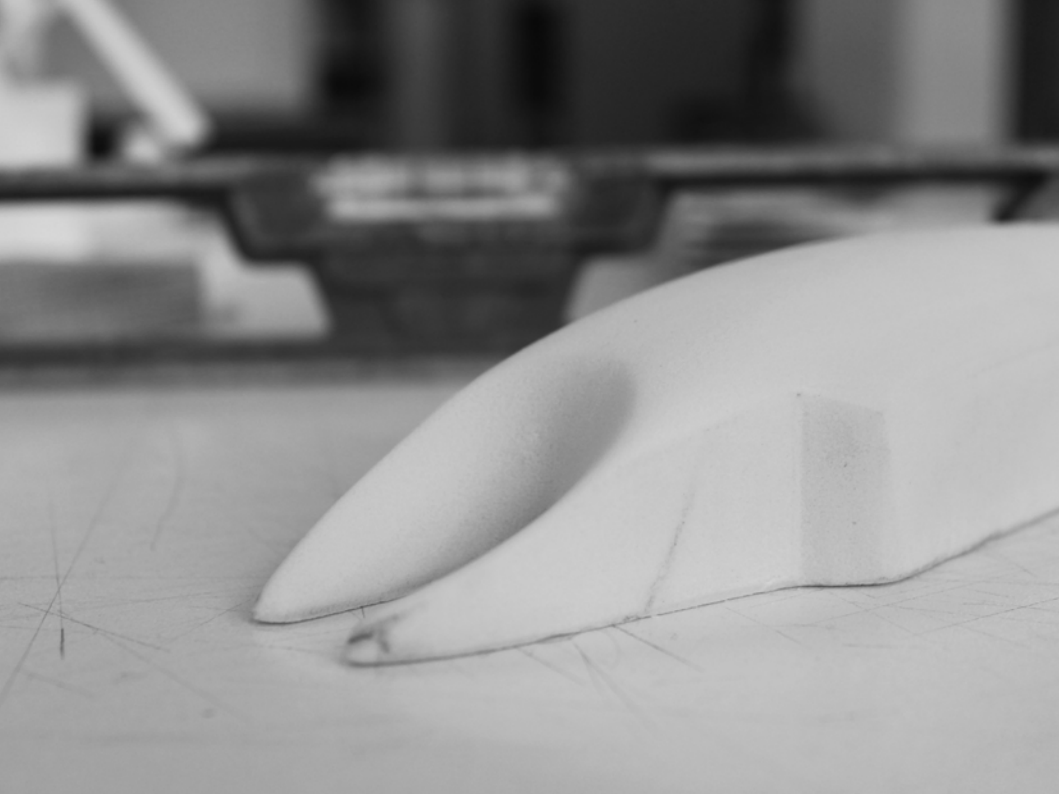
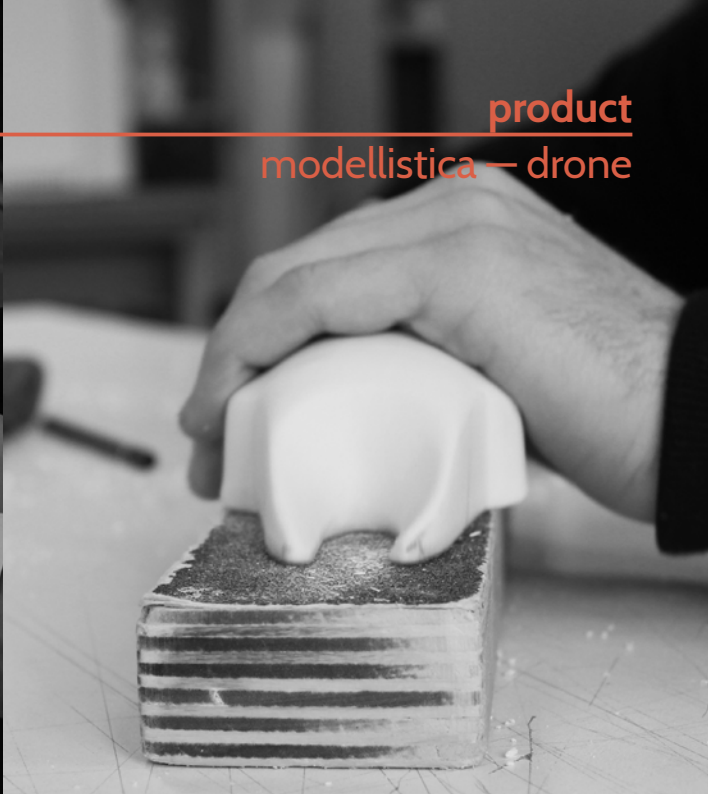


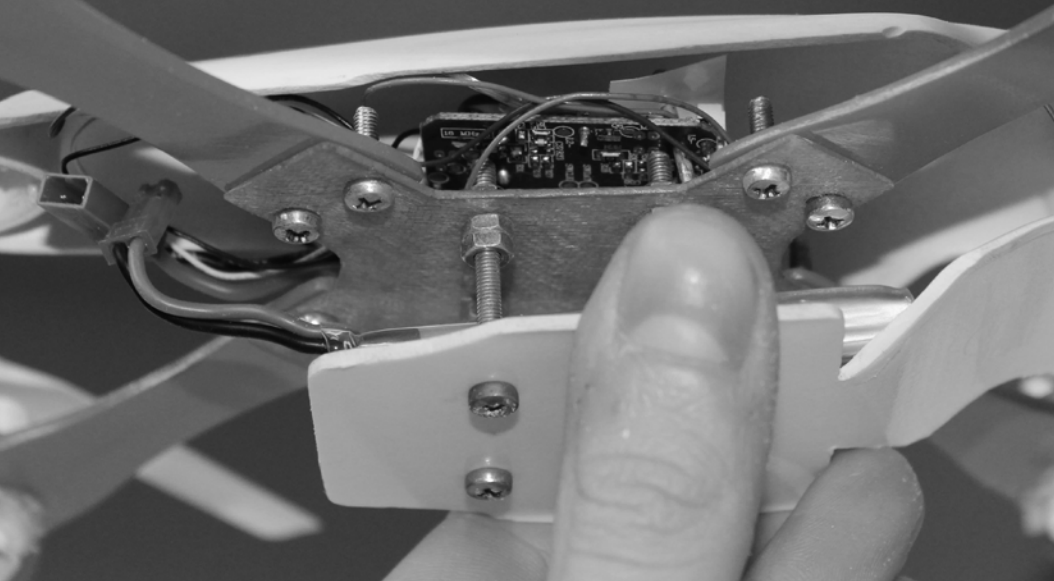
3 — Aree Disciplinari



product
modellistica — drone







progetto









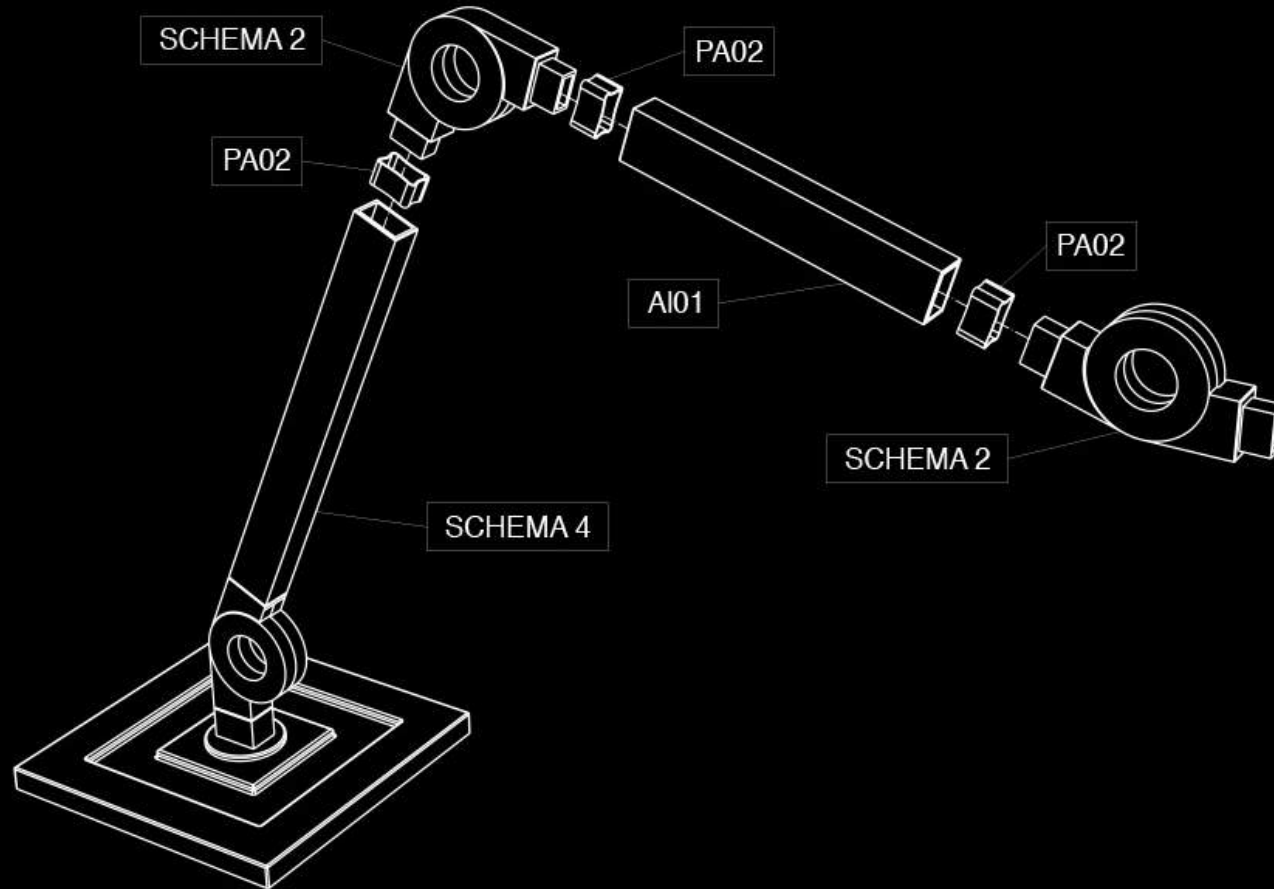












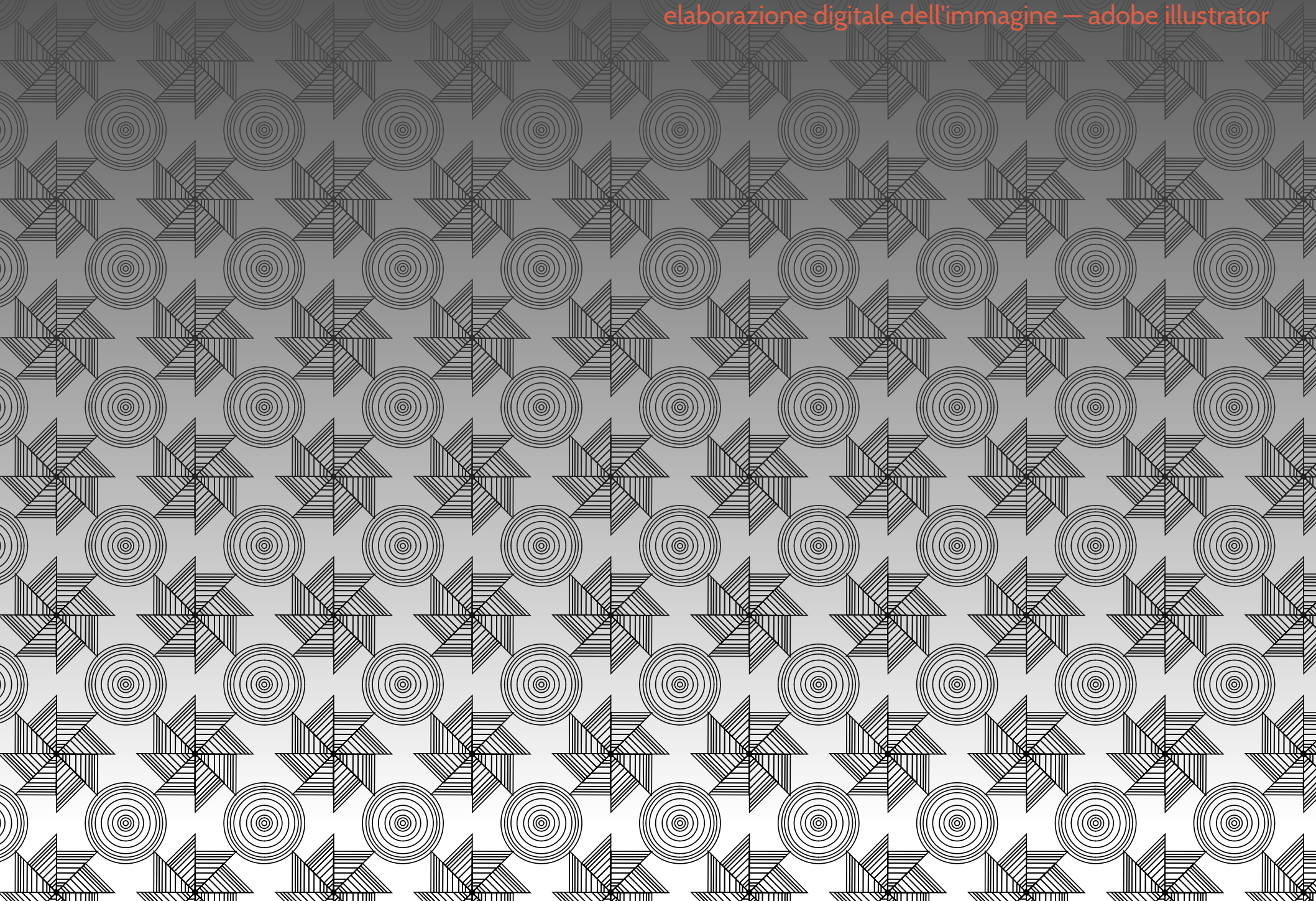






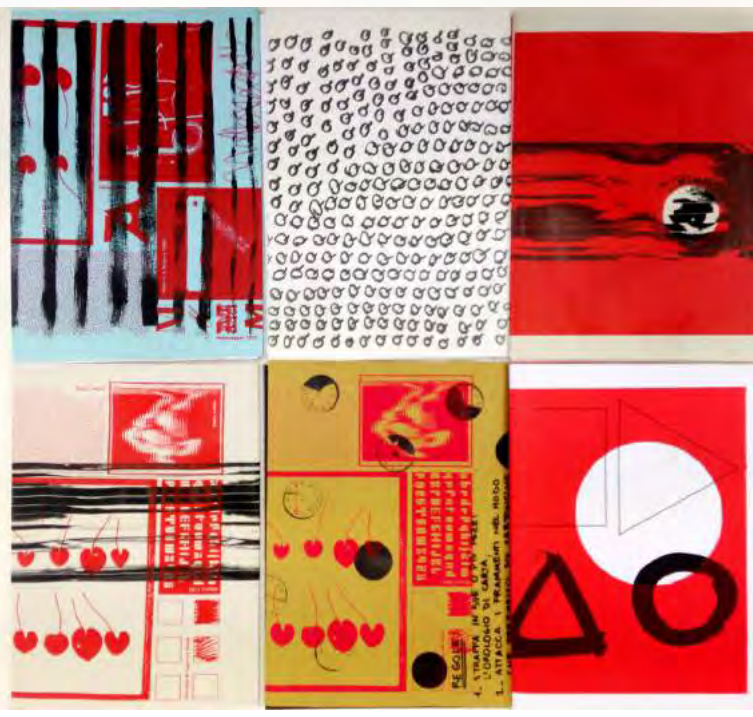
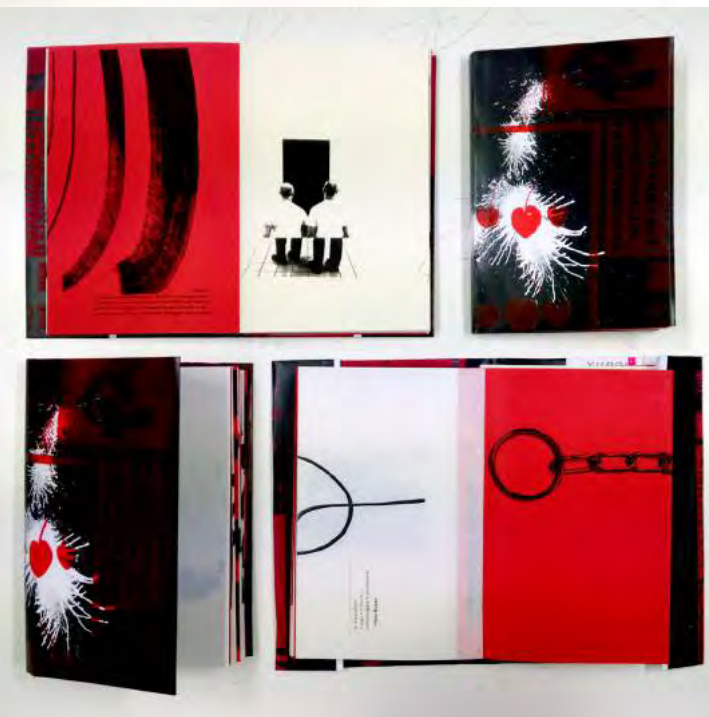






3 — Aree Disciplinari

visual
progettazione grafica dell'immagine — sedicesimo a stampa serigrafica









cmd G

Una volta sbattutoi ai ritmi che
aveva sostenuto per svolgere al meglio
il corso, il sidder si vedeva molto
discreti e provato dal fatto che deve
sempre lavorare, da una delle case che
si aiutano ad andare avanti sono le
persone che si trovano nella sua medesima
condizione a dirlo, come lui, hanno bisogno
di supporto morale. Il sito è infatti il
posto in cui si forma la seconda famiglia
dei Sidder, una famiglia molto allargata,
che permette ai suoi componenti di
superare l'un l'altro nel bene e nel male,
per poter arrivare al raggiungimento
del diploma. All'interno di questa
famiglia molto unita, capitano talvolta
selle discussioni tra componenti che
alla fine si risolveranno sempre facendo
emergere il vero spirito dei Sidder che
prevalentemente si dimostrano uniti quando
si organizzano le feste d'istituto alle
quali c'è sempre una gran partecipazione
che forma gruppi di Sidder vogliosi di
far "bottello".
Raggruppano le competenze acquisite nei
corsi che portano inevitabilmente anche
ad un raggruppamento di vari nodi di
pensare e modi di vedere il mondo, una

combinazione di elementi che genera un
pensiero unico ed intangibile.
Oltre ad un raggruppamento delle skills e
dei corsi, attorno alla sfera sociale dei
Sidder avviene un altro raggruppamento,
quello tra compagni ed ancor più con i
professori.
Il rapporto "aristocratico" tra alunno e
professore al Sid crea gruppi di rapporti
sociali molto più forti rispetto ad una
classica Università. Il Sidder infatti
potrà lavorare mano a mano con altri
Sidder crearsi molto tempo prima di lui o
diventati suoi maestri e talvolta compagni
di bevute.

**"Dai tanto quanto
daresti a te
stesso."**

Come tirare fuori un'oca dalla
bottiglia senza rompere la bottiglia?

WE
ARE
SIDDERS

J.B. & CO.



GIACOMETTI
J.B. & CO.

GIACOMETTI
J.B. & CO.

GIACOMETTI
J.B. & CO.

Coca-Cola
La storia della Coca-Cola
dal 1900 fino al 1940...

GAME BOY POCKET
Non è solo la console ma tutto
un grande mondo da scoprire.
Tra magliette, portachiavi, la
possibilità di cambiare il colore
della console, berretti, elastici
borsette.
Il vasto mondo di fintendo ti
permette di accontentare dai
più piccoli ai più grandi. Dai
maschi alle femmine, grazie
alla grande varietà di giochi che
propone il mercato.
Stimola la tua fantasia e prova
nuovi giochi.
Vieni a trovarci nei nostri store
dove verrai immerso nella vera
identità di GAME BOY.

LAMPADINE CRISTAL DE
ROCHE

LA CIOCCOLATA

Storia e curiosità
del cappellino
da donna più
in voga negli anni
'20 e '30

ZENIT
TTL.

WALKMAN
SAME PLACE IN TWO
DIFFERENT WORLDS.

MAGIC
CUBE

CAMPARI

IL TAILLEUR
La storia del simbolo
dell'emancipazione femminile

CLIPPE

Semplice ed intuitivo

Il nuovo AWA tp-m200 è semplice ed intuitivo. Basta inserire la micro cassetta, premere il tasto rosso e si è subito pronti a registrare.

Una registrazione dal vivo effettuata su cassetta compete con il suono di un CD commerciale qualunque, sebbene la qualità delle cassette pre-registrate era generalmente inferiore rispetto a quella che poteva essere ottenuta da una registrazione casalinga di alta qualità.

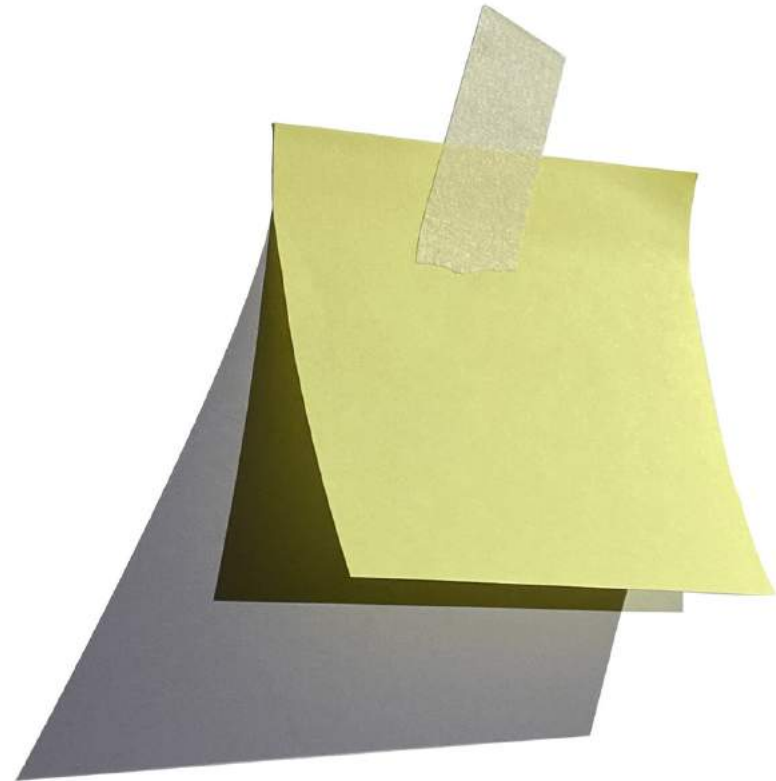
Le cassette rimangono popolari per le applicazioni audiovisive; alcuni registratori di CD includono un vano per le cassette per permettere di registrare su entrambi i formati l'audio di riunioni, sermoni e libri



La q
zie a
laudi
La te
zione
viene
Cio è
difficil
separ
lettura
apertu
oltre a
per la t

Tp-m2
kHz.





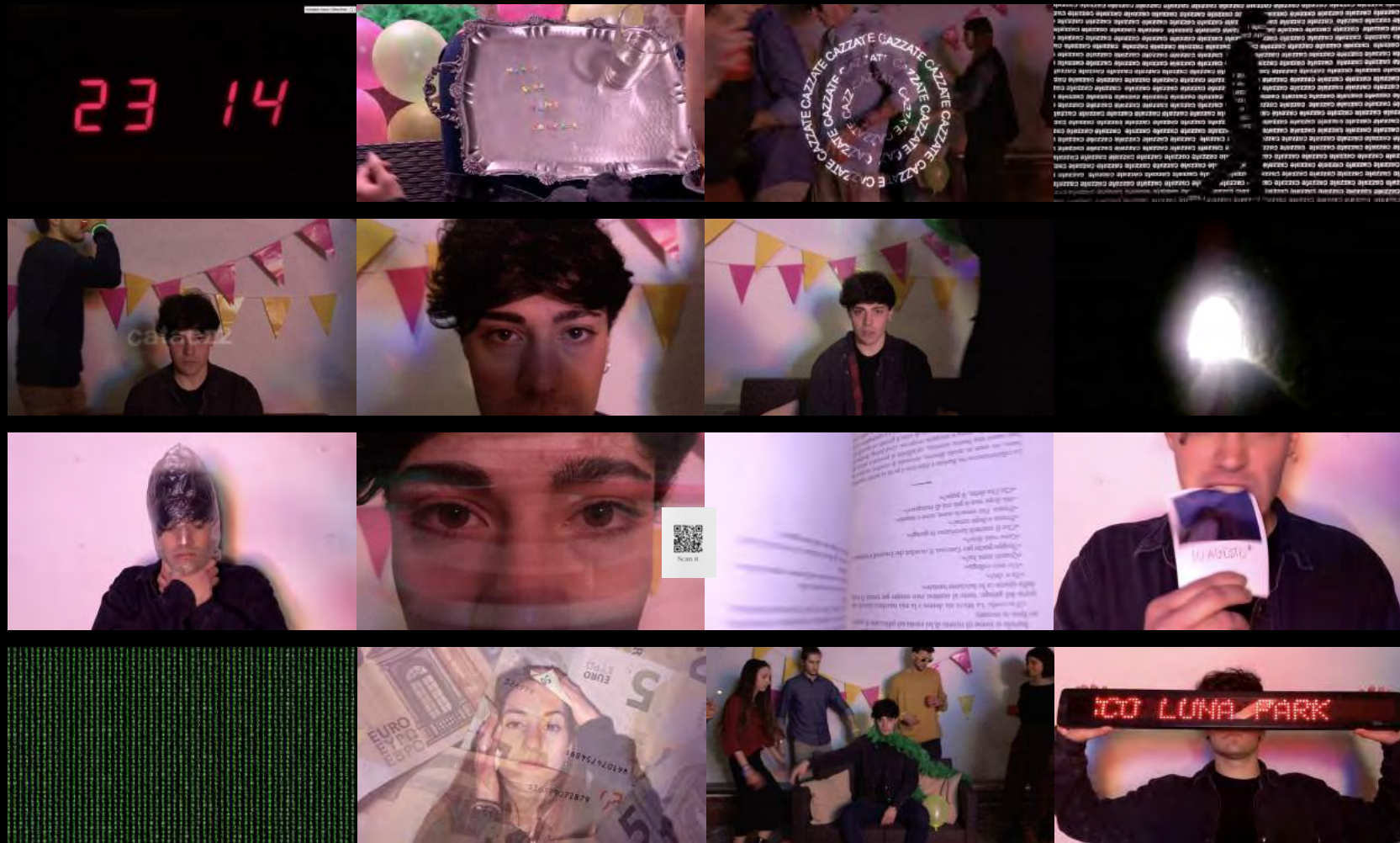




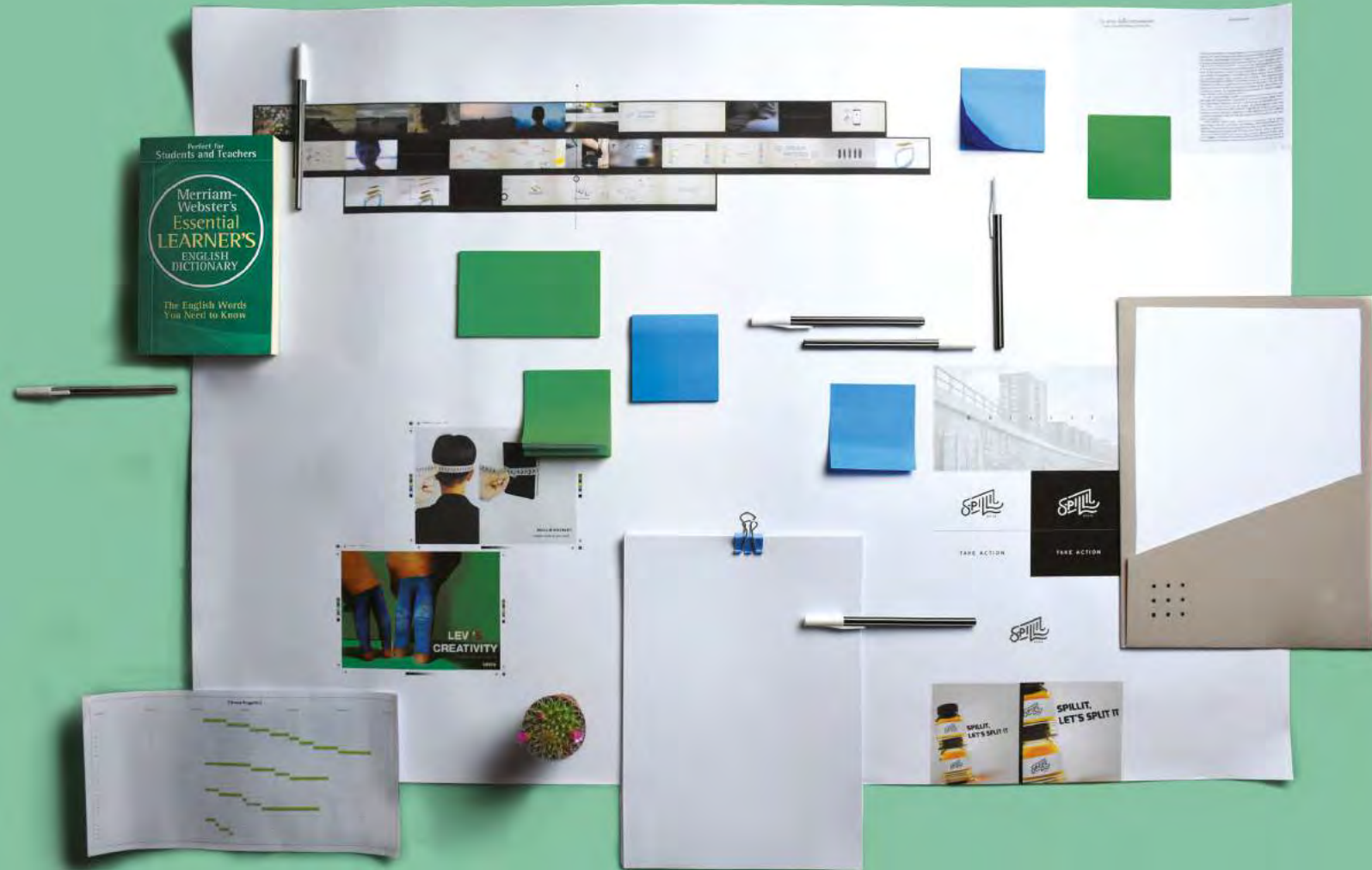


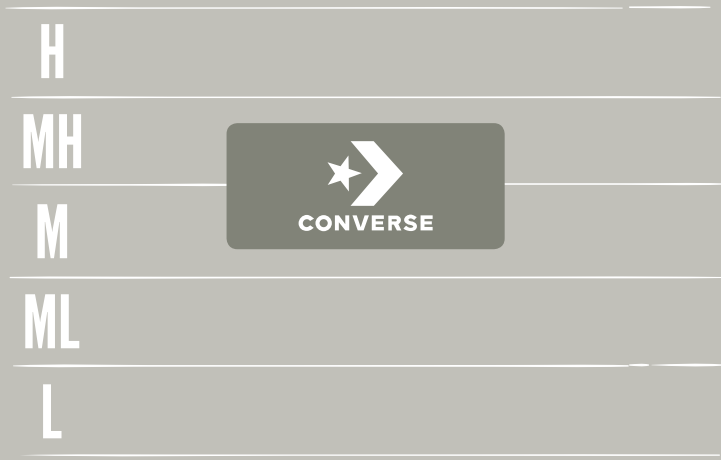












	PASSIVE INDIFFERENT	TECHNIFUNCTIONAL	CREATIVE AESTHETIC	UP-TO-DATE AESTHETIC	CLASSIC AESTHETIC
C	CONVERSE → puma VANS Reebok				
T		puma VANS Reebok			
A			CONVERSE →		
M				puma VANS Reebok	



S
Converse offers mid-premium apparel, shoes and accessories. / Release of limited editions. / Loyalty of customer base. / A long history. / Customizable shoes. / Big boost given by Nike.

W
The market grows slowly because of the tough competition. / "Cannibalization" by parent company Nike. / Competitors make sport oriented shoes.

O
Converse is well-known around the world. / Products are trend considered. / No glocal strategy. / More aggressive advertising and promotion via e-commerce platforms.

T
This industry is price and fashion sensitive. / Shoes are not eco-friendly. / Fake imitations weaken the brand. / A global brand can possibly be affected by business fluctuations and recession.



UNSTOPPABLE.

UNSTOPPABLE.

ANALISI TIPOLOGICA DEL MERCATO

ABITUDINI ALIMENTARI DEGLI ITALIANI

GLI ALIMENTI PREFERITI:

- 55% FRUTTA
- 30% YOGURT
- 22% SNACK SALATO
- 19% DOLCE FATTO IN CASA
- 18% BISCOTTI
- 14% MERENDINE

I CONSUMI:

- 65% A MERENDA
- 41% A COLAZIONE
- 10% DI SERA
- 7% DOPO PRANZO

IL 66% DEGLI ITALIANI È STATO CONSUMATORE DI MERENDINE DA BAMBINO



IL 59% DI LORO LO È ANCORA OGGI



GLI ITALIANI CONSUMANO MERENDE PER:



34% GUSTO
59% PRATICITÀ

A SEGUIRE: PANINI IMBOTTITI, PANE E MARMELLATA, PIZZE E FOCACCIA



POSITIONING

PRICING

SUPERIORE

M. SUPERIORE

MEDIO

M. INFERIORE

INFERIORE



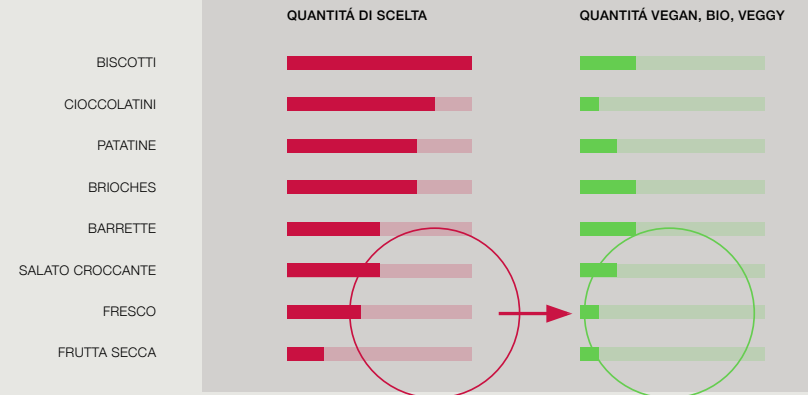
STRATEGY

MATRICE DI ANSOFF

	MERCATO CORRENTE	NUOVO MERCATO
PRODOTTI CORRENTI	PENETRAZIONE	SVILUPPO MERCATO
NUOVO PRODOTTO	SVILUPPO PRODOTTO	DIVERSIFICAZIONE

ANALISI TIPOLOGICA DEL MERCATO

ANALISI TIPOLOGICA DEL SETTORE: SNACKING





il fattore Mekello



Sistema di **fidelizzazione** tramite una **scontistica** applicata ad ogni scatto di livello e meccanismo intrinseco di **autoaffermazione**.

Principiante

Apprendista

Intenditrice

Esperta

Ambasciatrice

Inserimento dati personali
e autorizzazione alla **posizione**.

Scelta delle **attitudini**
e aspetti del **carattere**.

mekello

Cosa vuoi imparare oggi?

Accedi Registrati

Hey, cosa aspetti a registrarti?
Ci sono tanti corsi pensati proprio per te!

Ora raccontaci di più di te quali sono le tue attitudini?

Cosa ti piace fare?

progettare viaggiare in paesi esotici cucinare leggere in poltrona

sporcarci le mani camminare in città decorare uscire per l'aperitivo

correre guardare serie provare nuove esperienze nuotare suonare

partecipare ad incontri culturali osservare fare acquisti on-line fare escursioni

visitare musei sistemare il giardino

Come sei?

Timida Estroversa

Sedentaria Avventuriera

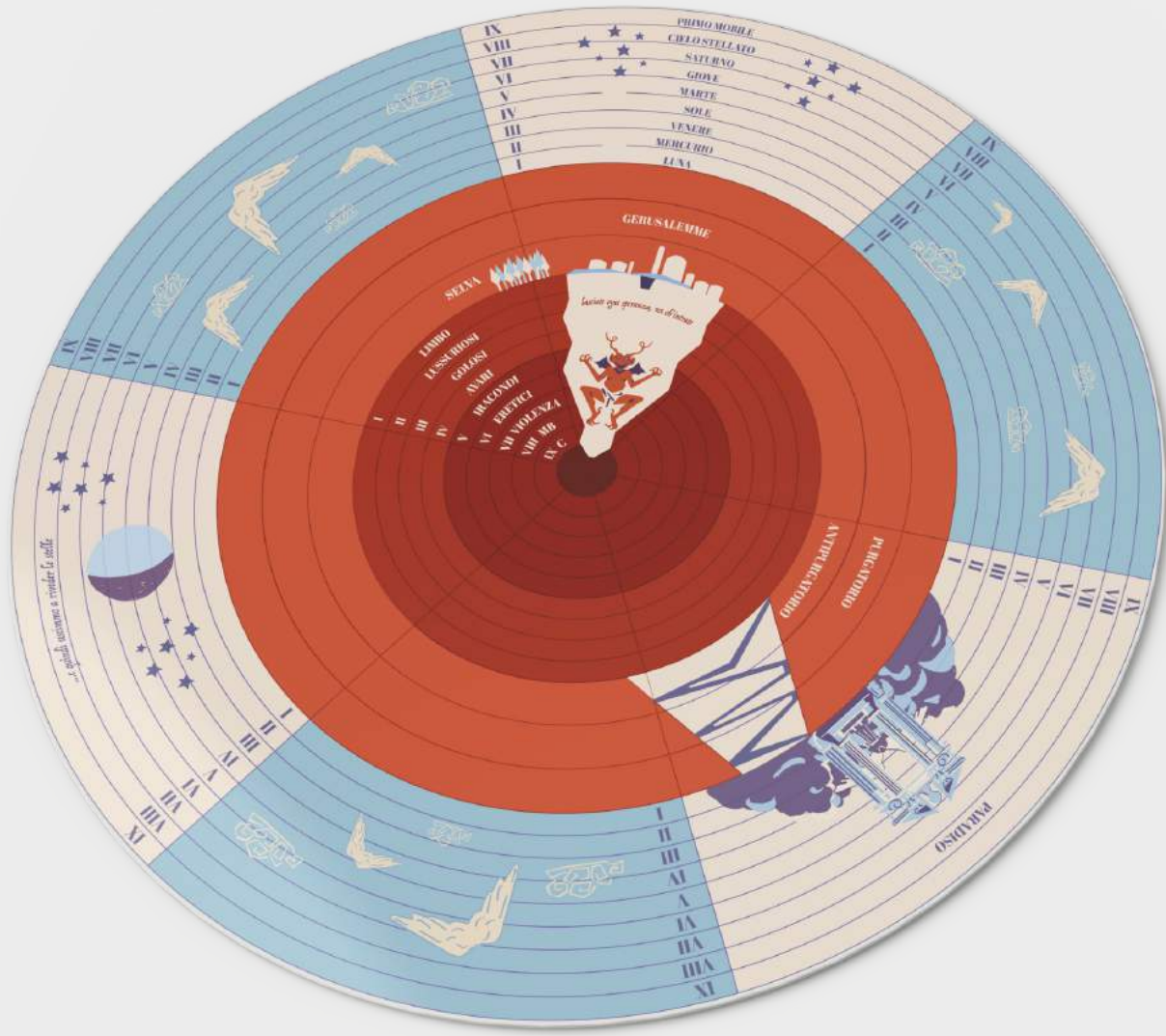
Metodica Impulsiva

Registrati e scopri che scimmia sei!



300+
corporate
partners











**_PLANTABLE
VERDE IN UFFICIO**

Dall'unione di due connettivi, quasi un vaso e un piano d'appoggio, nasce una scrivania che permette a chi la utilizza di coltivare e curare la pianta direttamente dalla propria postazione. Questo tavolo può essere **modulabile** e scomponibile rendendolo facilmente trasportabile da uno spazio all'altro a seconda delle esigenze.



_EXPERIENCE



18

_SIZE

- 80 cm
- ↑ 50 cm
- ↘ 50 cm



COMFORT ZONE | PUBLIC AREAS | OPEN AIR

_PLACEMENT



















di Francesco Mutti. Credo per...

SOLO POMODORO.
MUTTI

PARMA

...regalate un gusto mai provato prima.

Sugo semplice
con basilico

Il pomodoro Mutti diventa Sugo

Sugo pronto per l'uso ideale come condimento per pasta. Sugo pomodoro e basilico.
 Ingredienti: polpa di pomodoro 81%, triplo concentrato di pomodoro 12%, olio d'oliva,
 zucchero, cipolla, basilico 0,9%, sedano, sale, aromi naturali.
 Da consumarsi preferibilmente entro il: vedi capsula.

Una volta aperto conservare in frigorifero e consumare entro 3 giorni. Capsula di
 sicurezza - L'assenza di "clic-clac" al centro assicura l'integrità della confezione.
 Valori nutrizionali medi per 100g: energia 260 kJ/60 kcal/grassi 3,2 g/ di cui acidi grassi
 saturi 0,5 g/ carboidrati 5,8 g/ di cui zuccheri 5,4 g/ proteine 1,7 g/ sale 0,6 g.

MUTTI
PARMA

300g e

Valori nutrizionali per 100g	
Energia:	209 kJ / 50 kcal
Grassi:	1,9 g
-di cui acidi grassi saturi:	0,3 g
Carboidrati:	5,8 g
-di cui zuccheri:	5,4 g
Proteine:	1,8 g
Sale:	0,55 g

www.mutti-parma.com

800 58 90 60







ALBERTO
DEL
BIONDI



ALBERTO
DEL
BIONDI







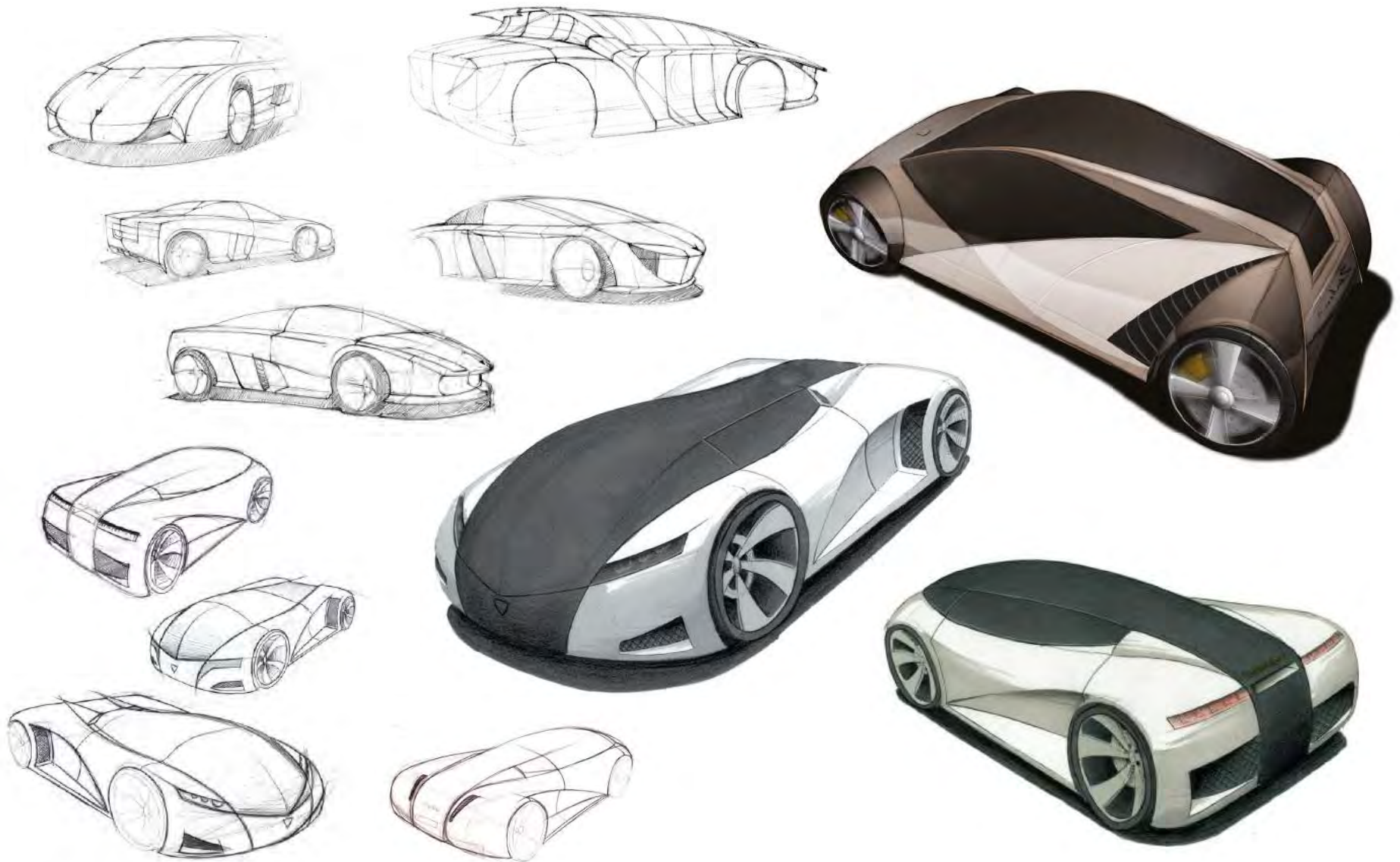


KETER



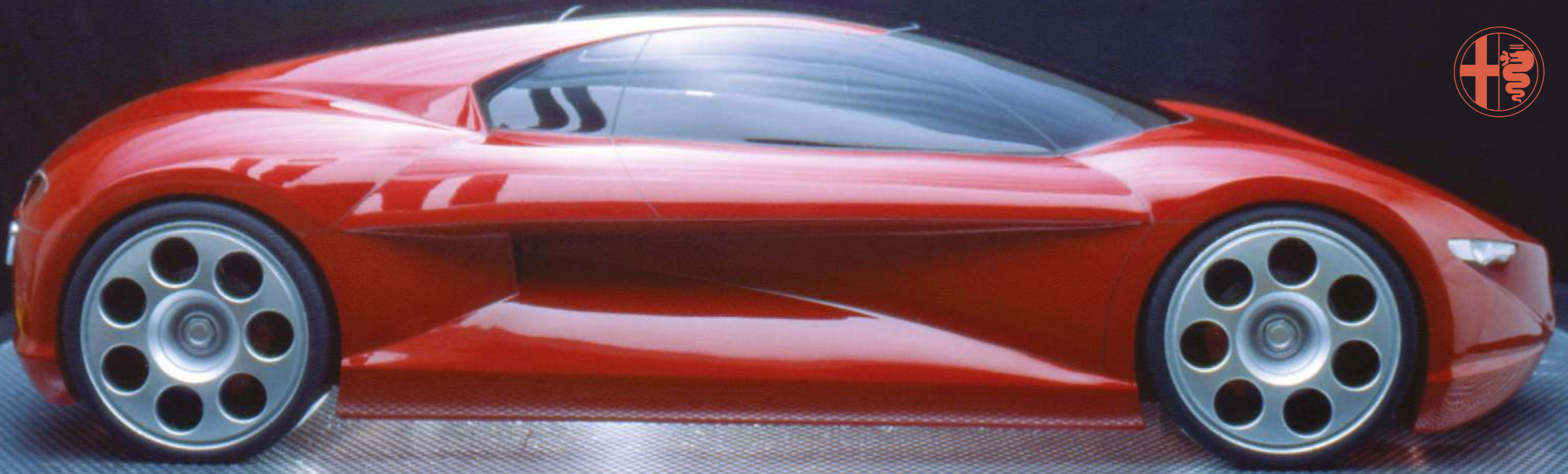


Lamborghini



Jimmy Muele
I have a dream







Dentistry

It's a match!

Orange mixes the energy of red with the lightness of yellow to express joy and incite movement. Lagoon conveys serenity with its elegance and freshness.

Orange and Lagoon? It's a match!



Euronda®
Monoart

www.euronda.com

It's a match!

Orange mixes the energy of red with the lightness of yellow to express joy and incite movement. Lagoon conveys serenity with its elegance and freshness.

Mix and match your favourite nuances of our Monoart® collection of colours.

Orange and Lagoon? It's a match!



Euronda®
Monoart

www.euronda.com

It's a
this i

Euronda, e

Since 1975 Euronda
dental protection. It
vocation, our com
in the production
(Monoart line) and
(Pro System line).

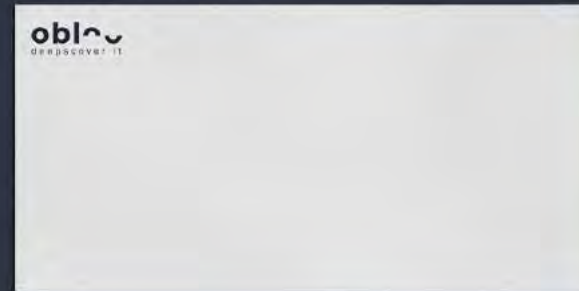
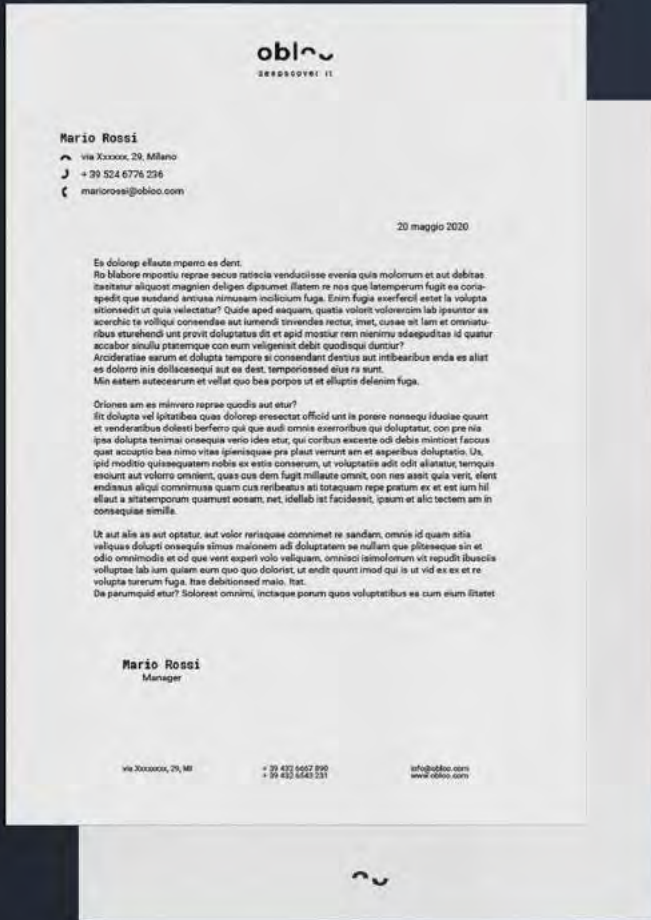
From autoclaves to
designed and realize
equipment, dental m
and patients who en

In Euronda compete
with a technological
reliability its distri
standards of glori
Euronda is above al
people. Dentists, hyg
you that we dedicat

The meticulous care
of innovative sol
our trademark in
expectations, guar
and everywhere.

The comparison w
businesses allow us
which could satisfy r
usability and safety
typical Euronda's g
network and relatio
develops its busines



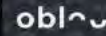


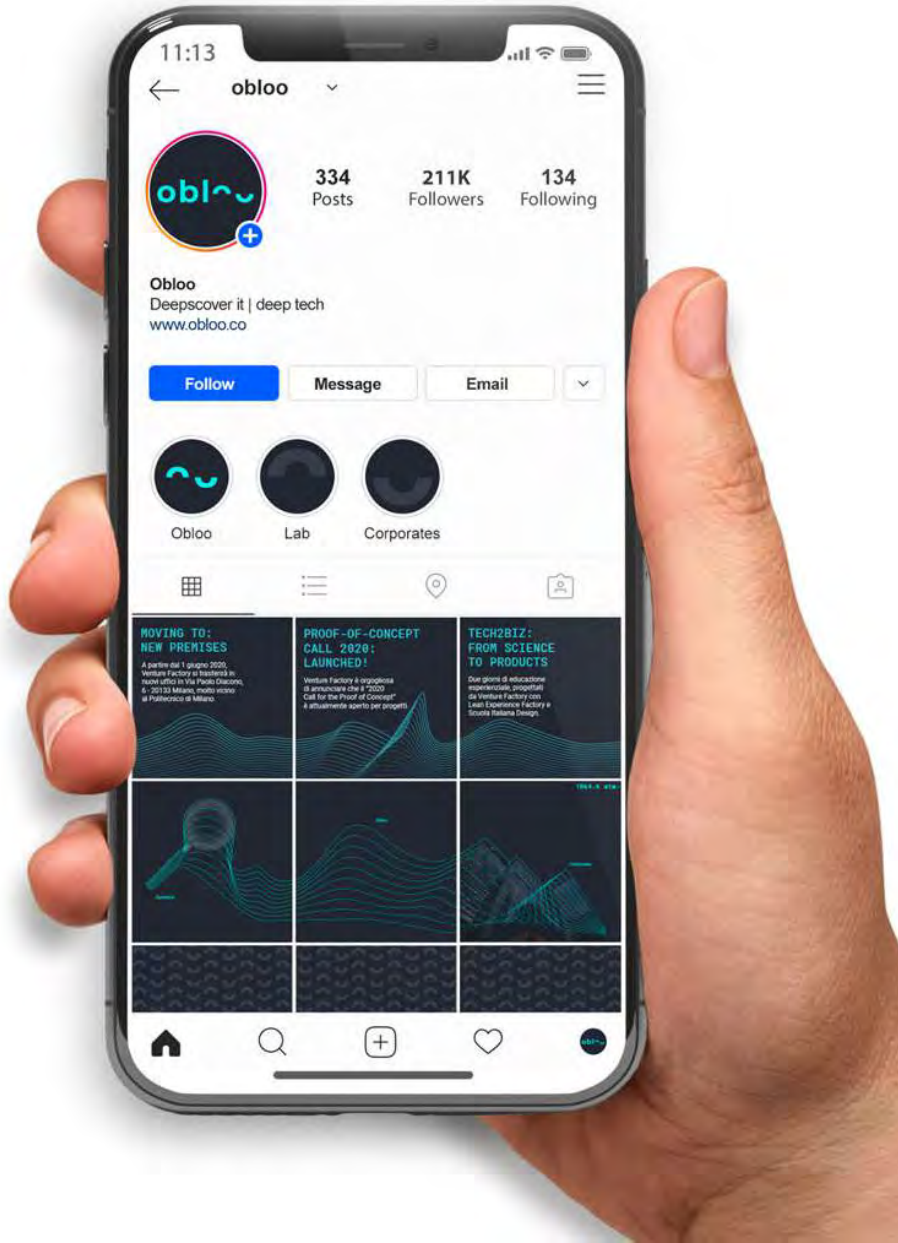
Mario Rossi

Manager
349 0000000
e-mail



www.obliu.it
mario.rossi@obliu.com
02 84212482







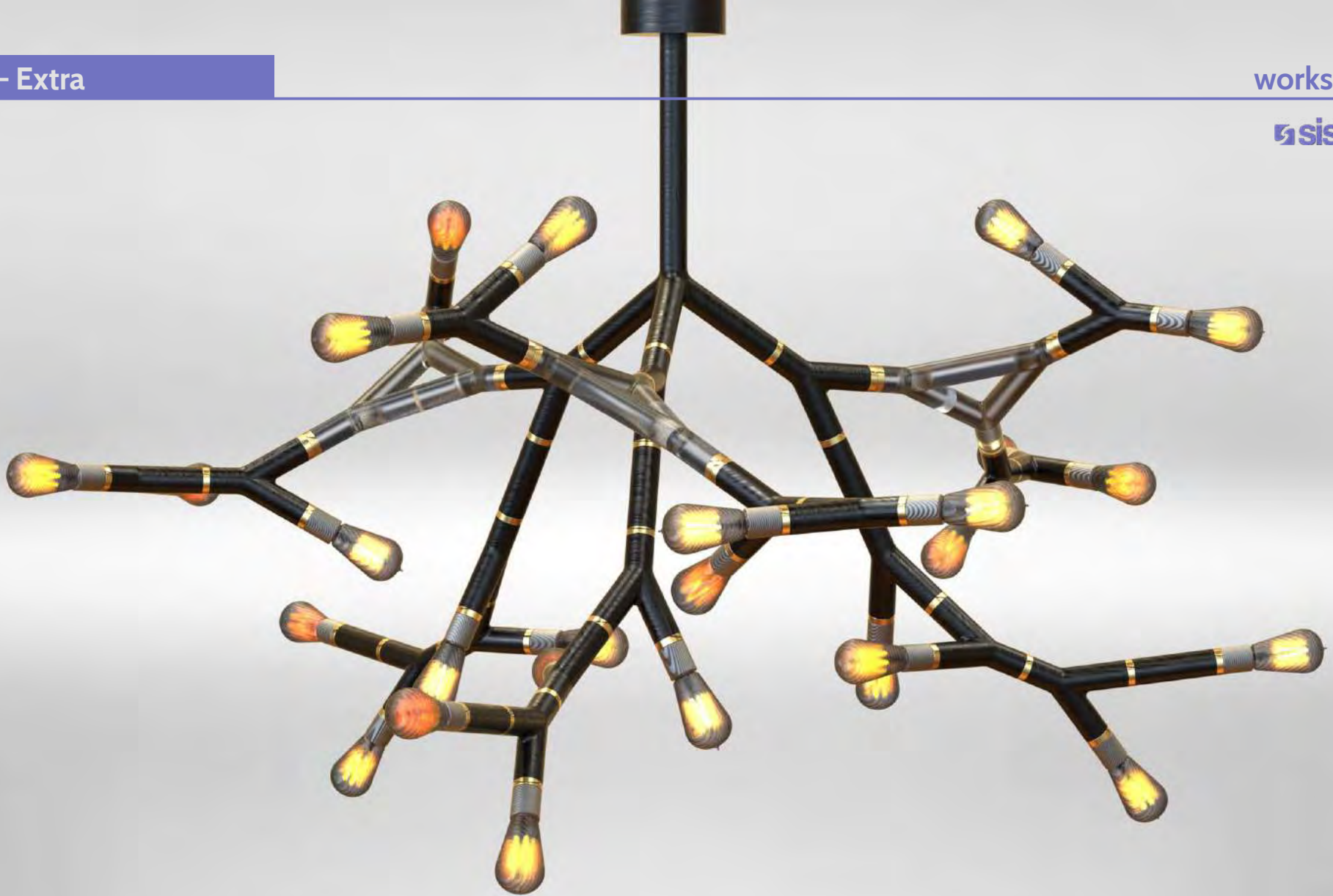












fab

MARCHE
tempo alla terra









15+

extra activities

every year





Vinificazione|Vino Bianco



W E L C (h) O M E M A R K E T

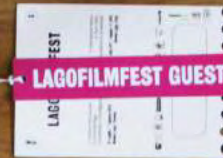
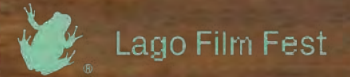
13th — 22nd april 2018
Milano Design Week
Cascina Cuccagna
via Cuccagna, 2/4 Milan
from 11 am to 10 pm









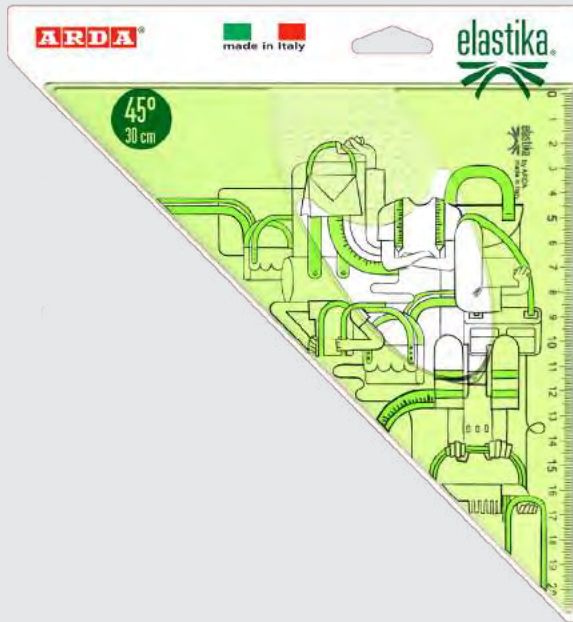


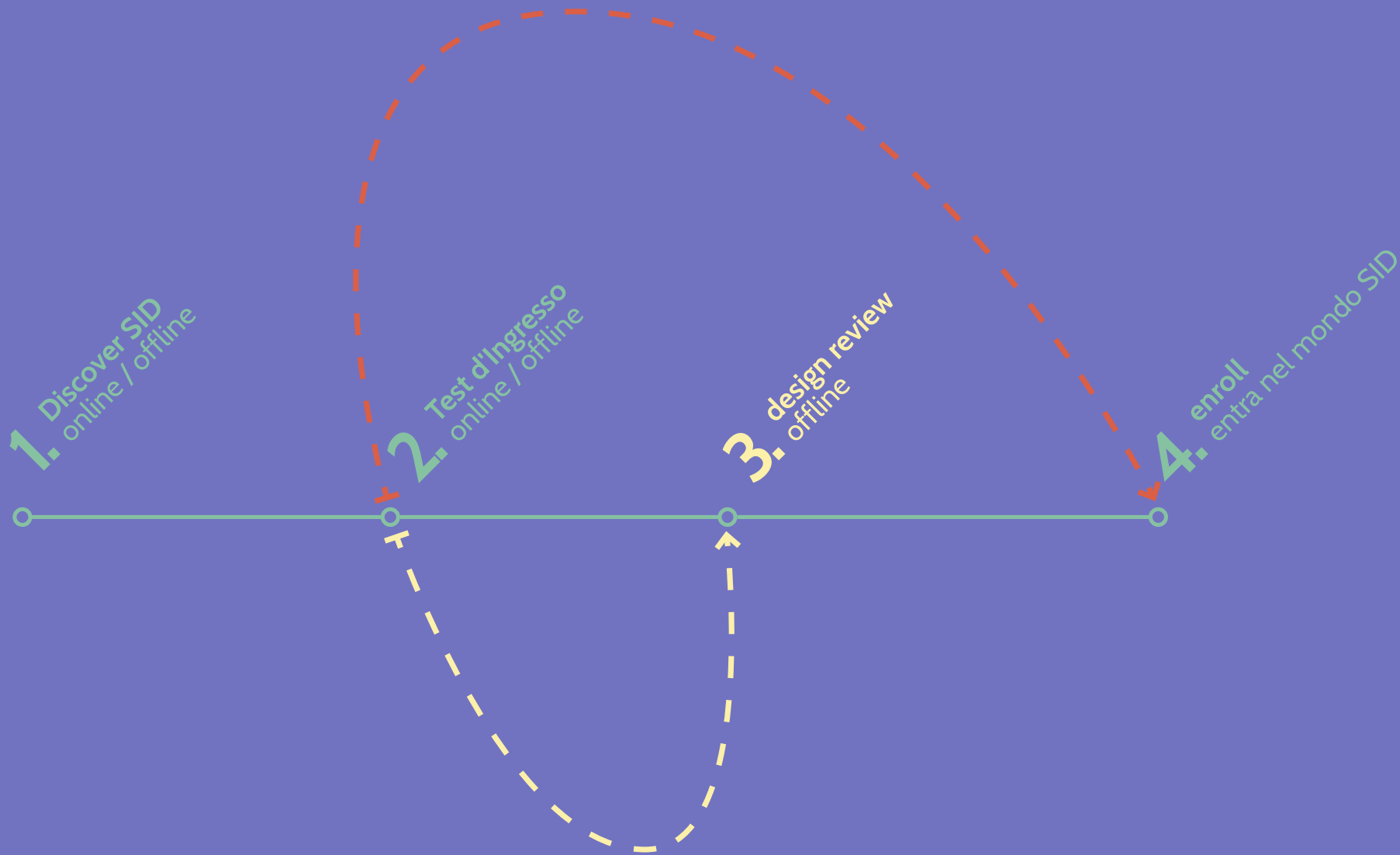


Novita
Poltrena
AVSIKTIG
€69,99

25

AN
M
PALAD
CE





Admission Test

Se hai già partecipato all'incontro informativo Discover Sid, puoi registrarti al Sid Admission Test online.

Il Test ONLINE è gestito dall'Admission Manager di Scuola Italiana Design sulla piattaforma ZOOM. La sessione di Test dura 45 minuti, di cui 30 minuti saranno dedicati allo svolgimento del Test e 15 minuti ad eventuali domande che il candidato può porre al nostro Admission Manager.

Alternativamente puoi sostenere il Test di ammissione nella nostra sede.

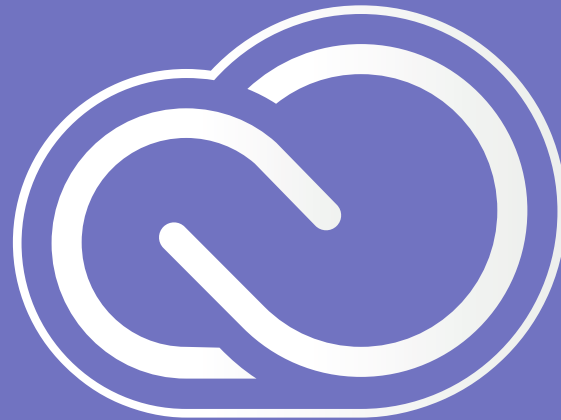
Modalità

Il test è suddiviso in 4 tipologie di quesiti: domande motivazionali, domande di cultura (risposta multipla), domande di percezione visiva (risposta multipla), domande di analisi e sintesi del concetto.

Sulla base del punteggio conseguito le possibilità sono:

- ammissione diretta — con punteggio uguale o superiore a 18
- ammissione al Design Review (il Test di Recupero) — con punteggio superiore a 7 ma inferiore a 18
- non ammissione — con punteggio uguale o inferiore a 7

il punteggio massimo è 26.



30 licenze
Adobe Creative Cloud
Complete ogni anno
della durata di tre anni

VIENI AL SID SENZA PENSIERI

**PRESTITI PER FREQUENTARE SID
DA € 3.000 A € 5.000 L'ANNO
COPRI TUTTA LA RETTA E PAGHI IN 30 ANNI***



C.so Stati Uniti, 14/Bis
35127 Padova - Italia
Tel. 049 8705980

info@scuolaitalianadesign.com
www.scuolaitalianadesign.com

